

الجمهورية الجزائرية الديمقراطية الشعبية
وزارة التجارة
مديرية التجارة لولاية الطارف

حذار

من التسممات
الغذائية



كيف تتفادى الإصابة بالتسمم الغذائي؟



تحقق من تاريخ انتهاء الصلاحية



ضع الاطعمة المجمدة وبقايا الطعام في
الثلاجة وعدم تركها في الخارج لمدة طويلة



اشترى الفواكه و الخضراوات الطازجة
مع غسلها جيدا بالماء الجاري



لا تترك الطعام مكشوفاً في الخارج
في درجة حرارة عالية

أخطاستهاك

هل تعرف ما هي أعراض التسمم الغذائي؟



ارتفاع في درجة حرارة الجسم

ألم في البطن، وقيء وإسهال



صعوبة في التنفس والبلع

مديرية التجارة لولاية الطارف

الموقع الإلكتروني: www.dcweltarf.dz

أخطاستهاك

أخطاستهالك أخطاستهالك أخطاستهالك

هل تعرف من هم الأشخاص الأكثر
عرضة للتسمم الغذائي؟



المرضى بنقص المناعة



الأطفال

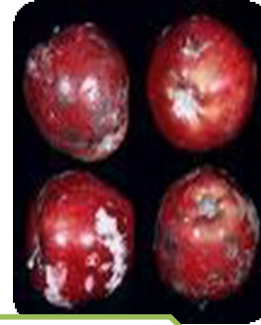


النساء الحوامل



كبار السن

ما هي أسباب التسمم الغذائي؟



- ❖ التلوث بسـموم الفطريات والبكتيريا.
- ❖ استخدام المبيدات الحشرية في الزراعة.
- ❖ التلوث بالمعادن الثقيلة ومن أكثر الأغذية تعرضت لذلك، الأسماك .
- ❖ عدم حفظ الاطعمة في الثلاجة.
- ❖ انقطاع سلسلة التبريد.
- ❖ انتهاء صلاحية المعلبات الغذائية.
- ❖ الطرق السيئة لإعداد الطعام و معالجته.



ما هو التسمم الغذائي؟

التسمم الغذائي هو مجموعة أعراض متفاوتة
الخطورة ناتجة عن تناول أطعمة ملوثة
بجراثيم، بكتيريا، فيروسات طفيليات أو مواد
سامة. التسممات الغذائية غالبا ما تكون جماعية